

SIBATAお知らせ便

●以下、変更・中止のお知らせです。

2017. 12 No.343

ミニポンプ旧MP-Σシリーズ（4機種）校正中止のご案内

ミニポンプ旧MP-Σ30型、MP-Σ300型、MP-Σ500型、MP-Σ100H型につきまして、当社では修理対応終了後、これまで可能な限り校正業務対応をしましてまいりましたが、2018年3月31日をもってこれら4機種の校正業務対応を終了とさせていただきます。何卒ご理解賜りますよう、よろしくお願い申し上げます。今後は、後継機種であるMP-W5P型、MP-Σ30NII型、MP-Σ300NII型、MP-Σ500NII型、MP-Σ100HNII型への買い替えをご検討いただけますようお願い申し上げます。

記

実施時期：2018年3月31日をもって校正業務対応終了とさせていただきます。

該当機種：MP-Σ30型、MP-Σ300型、MP-Σ500型、MP-Σ100H型

校正中止該当機種	後継機種
MP-Σ30型	MP-W5P型/MP-Σ30NII型
MP-Σ300型	MP-W5P型/MP-Σ300NII型
MP-Σ500型	MP-W5P型/MP-Σ500NII型
MP-Σ100H型	MP-Σ100HNII型



MP-Σ30型 MP-Σ300型 MP-Σ500型 MP-Σ100H型

デジタル粉じん計 LD-2型/PDS-2型 修理中止のご案内

下記製品につきましては生産終了後、長年経過し、修理用部品の入手が困難となってまいりました。つきましては誠に勝手ではございますが修理対応を終了させていただきます。何卒よろしくお願い申し上げます。

今後は、後継機種であるLD-6N2型への買い替えをご検討いただけますようお願い申し上げます。なお、修理中止後も修理することなく較正が可能な場合については、機種毎に定められている該当する較正機関（公益社団法人日本作業環境測定協会、公益財団法人日本建築衛生管理センター及び当社）で、較正を従来通り受けられます。

記

実施時期：2018年3月31日まで

該当機種：LD-2型、HCR-2型、PDS-2型

（IES-3000型搭載のLD-2型も含まれます）

修理中止該当機種	後継機種
LD-2型	LD-6N2型
HCR-2型	
PDS-2型	



LD-2型 HCR-2型

PDS-2型

デジタル粉じん計 P-5型/PCD-1型 校正終了のご案内

長らくご愛顧いただいておりますデジタル粉じん計 P-5型/PCD-1型が、2019年3月1日をもって日本作業環境測定協会及び当社での校正が終了いたします。
該当機種をお持ちのお客様がいらっしゃいましたら、この機会に買い替えのご提案をさせていただきますと幸いです。

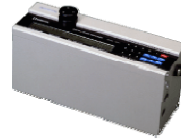
記

実施時期：2019年3月1日をもって校正業務受付終了とさせていただきます。
該当機種：P-5L型、P-5L2型、P-5L3型、P-5H型、P-5H2型、P-5H3型、PCD-1型

校正終了該当機種	後継機種
P-5L型	LR-5R型/LD-3K2型
P-5L2型	
P-5L3型	
P-5H型	
P-5H2型	
P-5H3型	
PCD-1型	



P-5L、P-5L2、P-5L3、P-5H、P-5H2、P-5H3型



PCD-1型



柴田科学株式会社

〒340-0005 埼玉県草加市中根1丁目1番62号

e-mail:oshirase@sibata.co.jp

ホームページ [お知らせの部屋] に掲載

[URL:http://www.sibata.co.jp/](http://www.sibata.co.jp/)